

Vooraf

2011 is voor de IJzertijdboerderij Dongen wederom een prachtig en bijzonder jaar geweest. We hebben weer een groot aantal bezoekers en een groot aantal (school-)groepen kunnen laten kennismaken met de IJzertijd. We hebben voor het eerst ijzer gewonnen uit ijzeroer, een aantal vrijwilligers hebben een prehistorische voettocht gelopen en we hebben de Vikingen van Tungrii op bezoek gehad. Financieel is het project gezond, we kunnen reserves opbouwen voor toekomstig onderhoud. De IJzertijdboerderij wordt steeds bekender en verschijnt tegenwoordig meer en meer in publicaties. Kortom het kan niet beter!

Om u ook in beeld een indruk te geven van het afgelopen seizoen in deze laatste nieuwsbrief van 2011 een jaaroverzicht.

We zijn ondertussen al weer bezig met de voorbereidingen voor 2011. Op het terrein plegen we (groot) onderhoud. Daarnaast worden weer workshops georganiseerd voor onze vrijwilligers en beraden we ons op de rondleiding, het scholenprogramma en de activiteiten op het terrein.

Naast al het bekende ook iets nieuws: we gaan deze winter voor het eerst twee middagen open om het publiek het IJzertijdse boerenleven in de winter te laten beleven.

Wij willen u bedanken voor uw steun dit jaar en u fijne feestdagen en een goed en gelukkig 2012 toewensen.

Veel leesplezier!

Stichting IJzertijdboerderij Dongen



De 'IJzertijdboerderij Dongen' is een project van vrijwilligers die het leven in de late prehistorie (IJzertijd, 800-50 vóór Chr.) tot leven willen brengen. Van groot tot klein kan een ieder zien en ondergaan hoe dat leven geweest is.

De nieuwsbrieven zijn bedoeld om alle relaties van ons project (o.a. sponsors, IJzertijdvrienden, klanten) op de hoogte te houden van de ontwikkelingen in het project.

De IJzertijdboerderij is van april t/m oktober elke zaterdagmiddag van 13 tot 17 uur open voor publiek. Groepen kunnen, op afspraak, ook op andere dagen terecht.

Het terrein van de IJzertijdboerderij ligt aan de Oude Oosterhoutsebaan in het westen van Dongen (het onverharde pad tussen de Westerlaan en de Groenstraat).

Voor meer informatie (o.a. entreprijzen, route) bekijk onze website, bel ons of stuur ons een e-mail

Stichting IJzertijdboerderij Dongen

p/a Postbus 45

5100 AA Dongen

E: info@ijzertijdboerderij.nl

W: www.ijzertijdboerderij.nl

bankrekening: RABO 1451.49.854 t.n.v.

IJzertijdboerderij Dongen

Bezoekersaantallen 2011

Bezoekers	2011	Totaal sinds start
Kinderen	2.435	13.630
Volwassenen	1.990	13.820
Totaal	4.425	27.450

Groepen	2011	Totaal sinds start
Totaal	70	480

Het bezoekersaantal is minder dan dat in ons jubileumjaar 2010, maar vergelijkbaar met 2009. De verdeling kinderen – volwassenen was 55%-45%. Het aantal groepen blijft stabiel. Met deze bezoekersaantallen voldoen we ruim aan onze verwachting en begroting. Wij hebben hierdoor een solide financiële basis voor het project. Volgend jaar mogen we onze 30.000^e bezoeker en 500^e groep verwachten, weer twee nieuwe mijlpalen!

Jaaroverzicht 2011

Januari: prachtig sneeuwlandschap



Januari-maart: praten, praten, praten



Januari: Vrijwilligersprijs 2010



Januari-maart: klaarmaken erf



Januari-maart: workshop bogen maken



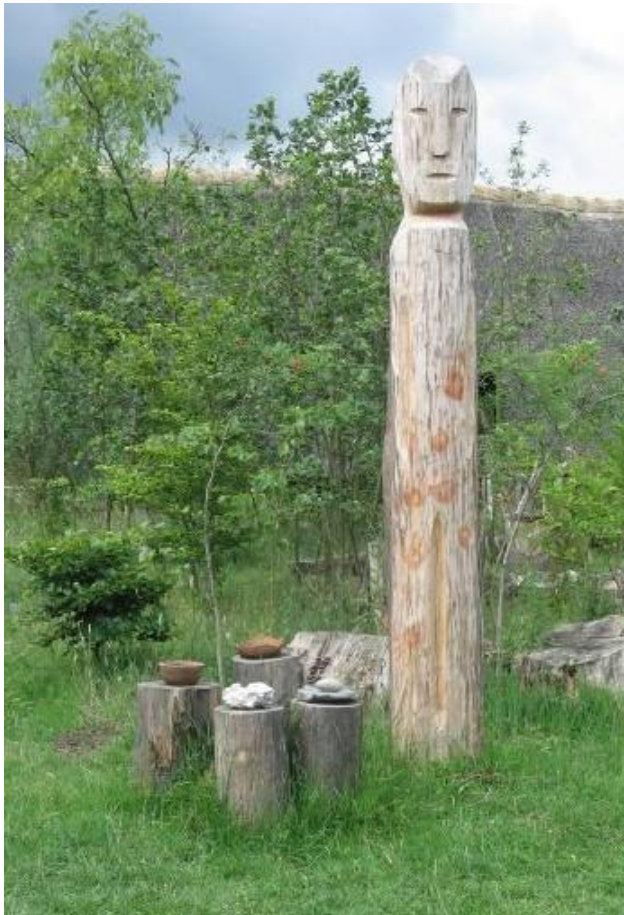
Bogen maken



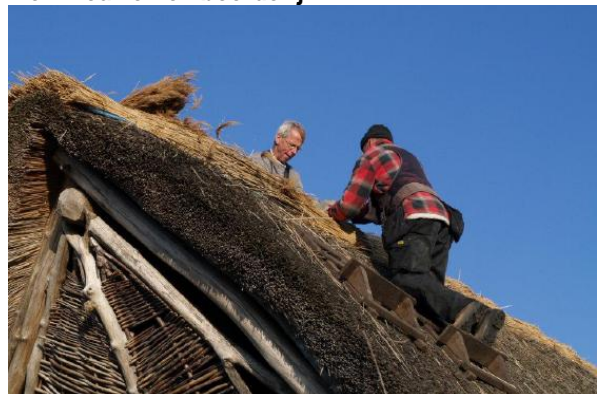
2 april: opening seizoen



7 mei Kinderdoedag



Mei: nieuwe nok boerderij



9 april: Vuursteenwerkgroep VAAE



7 juni: Metaaldag



11-13 juni: Prehistorische voettocht



9 oktober: bezoek aan tentoonstelling Archeologie van Nederland in het Rijksmuseum voor Oudheden te Leiden



13 juni: Verrassend Dongen



Oktober IJzerwinnen in Archeon



25 juni: IJzertijdse barbecue



November: Eerste jubilarissen (10 jaar)



3 en 4 september: bezoek "Tungrii" (Vikingen)



November bouw derde afdak



Winteropenstelling 27-12 + 28-1

De IJzertijdboerderij gaat deze winter weer eens wat nieuws proberen. Op dinsdag 27 december en zaterdag 28 januari worden we even wakker uit onze winterslaap en openen we onze poorten voor het publiek om u het IJzertijdleven in de winter te laten beleven. Verwacht van ons geen kerstmarkt, kerstmannen, levende kerststal, gluhwein of oliebolletjes. Maar wel een interessante inkijk in het prehistorische boerenleven in de moeilijkste periode van het jaar. Zoals u van ons gewend bent laten we een aantal ambachten zien, hebben we kinderactiviteiten en een (gratis) rondleiding. Tegen betaling van de entreprijs (2,5 euro per persoon) bent u van 13 tot 17 op ons boeren erf welkom. Houdt er wel rekening mee dat het koud kan zijn, hoewel wij natuurlijk voor de nodige vuren zullen zorgen! En als het vriest hebben we geen toilet.



Eerste vooruitblik seizoen 2011

Themadagen

- 7 april Opening seizoen 2012



- 14 april Kinderdoedag – Spelen



- 28 april Verrassend Dongen
Handelsmarkt



- 23-24 juni Gastgroepen
- 15 september Steendag



- 27 oktober Themadag Voedsel en Jacht
OF Themadag Textiel
(nog nader te bepalen)



De themadagen worden momenteel nog nader ingevuld. Zie voor meer informatie de website.

Ondersteuning van het project

Ons ideaal, een IJzertijdnederzetting in Dongen, vraagt inzet van velen. Niet alleen van vrijwilligers die een groot deel van hun vrije tijd daaraan spenderen, maar ook ondersteuning van anderen door het beschikbaar stellen van materialen of geld.

De 'kernmaterialen' voor onze IJzertijdboerderij zijn de grond, de boomstammen voor de bouwsels, het riet voor de daken en de beplanting voor het terrein. Die worden ons ter beschikking gesteld door:

*Gemeente Dongen, Dongen
Staatsbosbeheer, Breda
Duffhues Rieten Daken v.o.f., Oosteind
Brabants Landschap, Haaren
R2H, Dongen*

Daarnaast ondersteunen veel bedrijven en organisaties ons met materialen, diensten of donaties. Een volledige lijst vindt u op de website.

Maar uiteraard kunnen we meer sponsoring goed gebruiken, hetzij in natura hetzij financieel. Wilt u meedoen? Op de eerste pagina staan ons adres, telefoonnummer en e-mailadres. Wij beloven u na uw berichtje zo snel mogelijk contact met u op te nemen. Wij vertellen dan ook welke 'tegenprestatie' wij aan u kunnen leveren.

IJzertijdvrienden

Particulieren kunnen IJzertijdvriend worden. Zij dragen het project uit en ondersteunen de stichting door een jaarlijkse bijdrage van € 20,- (of € 200,- voor het leven).

Als IJzertijdvriend ontvangt u onze nieuwsbrief en hebt (met 1 introduc ) straks gratis toegang. Een aanmeldingsformulier sturen wij u graag toe. Vanzelfsprekend zijn wij ook blij met een eenmalige financiële bijdrage.

Vrijwilligers gezocht

Vrijwilligers zijn de kern van ons project: zonder hen zou het project IJzertijdboerderij Dongen niet bestaan.

We hebben inmiddels een trouwe club vrijwilligers met zeer diverse achtergronden interesses, kwaliteiten en vaardigheden.

Open zijn voor publiek vraagt echter nog meer vrijwilligers. Met name door de weeks voor het begeleiden van de schoolbezoeken. We moeten nu veel klassen teleurstellen omdat we te weinig vrijwilligers hebben. Maar we zoeken ook nieuwe vrijwilligers om het ijzertijdse leven te laten zien aan publiek op de zaterdagmiddag. Heeft u zelf interesse of weet u mensen in uw omgeving die het leuk zouden vinden aan ons project mee te helpen, laat het ons weten!

Voorkennis is niet nodig, u wordt "opgeleid" op het terrein.

***Hele fijne feestdagen en een goed 2012 gewenst !
op 27 december, 28 januari en vanaf april 2012
weer tot ziens op de IJzertijdboerderij !***



De volgende nieuwsbrief verschijnt eind maart 2012